



資料開放應用獎 參獎提案簡報

提案名稱：投資決策重要數據-股權分散統計

提案單位：金融監督管理委員會

壹、「投資決策重要數據-股權分散統計」簡介

貳、應用說明

一、緣起與目的

二、「股權分散統計」定位及功能

三、質化或量化效益

四、公私協力合作模式

五、未來規劃

參、結論

壹、「投資決策重要數據-股權分散統計」簡介

「投資決策重要數據-股權分散統計」簡介

- 政府資料開放平台「集保戶股權分散表」，是將全市場集保戶庫存數，依個別投資人ID歸戶後，依持股張數級距下，呈現人數、總持有股數(單位數)、佔集保庫存數比例
- 「投資決策重要數據-股權分散統計」係應用「集保戶股權分散表」資料集，化繁為簡，便利投資人掌握大戶、散戶股權流動，一般民眾皆可使用，業界亦已廣為應用
- 所應用資料集於Open Data投資理財類約1,560項資料中，截至107年7月20日，瀏覽次數第1名、下載次數第2名、評分高達4.2顆星(滿分5顆星)，其熱門程度可見股權分散統計準確貼合投資人需求

集保戶股權分散表

證券代號：2412 證券名稱：中華電

資料日期：107年04月20日

| 序 | 持股/單位數分級 | 人 數 | 股 數/單位數 | 佔集保庫存數比例 (%) |
|----|-------------------|---------|---------------|--------------|
| 1 | 1-999 | 67,252 | 23,075,673 | 0.29 |
| 2 | 1,000-5,000 | 143,860 | 299,675,208 | 3.86 |
| 3 | 5,001-10,000 | 23,236 | 178,212,077 | 2.29 |
| 4 | 10,001-15,000 | 8,742 | 109,676,464 | 1.41 |
| 5 | 15,001-20,000 | 5,437 | 97,723,001 | 1.25 |
| 6 | 20,001-30,000 | 6,039 | 150,814,694 | 1.94 |
| 7 | 30,001-40,000 | 3,376 | 117,569,093 | 1.51 |
| 8 | 40,001-50,000 | 2,019 | 91,261,482 | 1.17 |
| 9 | 50,001-100,000 | 2,665 | 180,334,147 | 2.32 |
| 10 | 100,001-200,000 | 803 | 109,799,202 | 1.41 |
| 11 | 200,001-400,000 | 315 | 86,614,331 | 1.11 |
| 12 | 400,001-600,000 | 115 | 56,609,686 | 0.72 |
| 13 | 600,001-800,000 | 72 | 50,566,633 | 0.65 |
| 14 | 800,001-1,000,000 | 44 | 40,384,917 | 0.52 |
| 15 | 1,000,001以上 | 273 | 6,165,129,937 | 79.47 |
| | 合 計 | 264,248 | 7,757,446,545 | 100.00 |

將資料
轉化為
資訊

| 日期 | 大戶持股 | 散戶持股 | 內部人持股 |
|-------|--------|--------|-------|
| 04/20 | ▲79.47 | ▼16.04 | - |
| 04/13 | ▲79.38 | ▼16.11 | - |
| 04/03 | 79.28 | ▼16.21 | - |
| 03/31 | ▲79.28 | ▼16.23 | 35.32 |
| 03/23 | ▲79.13 | ▼16.35 | 35.32 |
| 03/16 | ▲78.97 | ▲16.50 | 35.32 |
| 03/09 | ▲78.96 | ▼16.49 | 35.32 |
| 03/02 | ▲78.88 | ▼16.51 | 35.32 |
| 02/23 | ▲78.80 | ▼16.61 | 35.32 |

貳、應用說明

一、緣起與目的

集保戶股
權分散表

投資人僅能每年
從公司財報或公
開資訊觀測站取
得股權分散資訊

94/3

為因應市場資訊透明之
政策方針，集保結算所
開始於官網按月公布

104/2

在金管會指導下，
初次於政府資料開
放平台按月公布

104/5

為進一步支持
資料開放政策，
改為按週公布

成為熱門資料，
廣為業界使用

股權分散
統計



為什麼「股權分 散統計」重要



1. 「集保戶股權分散表」代表股票持有人持股的分散程度，投資人進行投資研究時，大股東持股比例與公司或產業間之關聯亦為重要觀察點，透過「股權分散統計」，有助於提升證券市場資訊透明度，投資分析更便利，促進我國股市研究更趨活絡
2. 「股權分散統計」數據除現行已結合多維度市場資料提供業者與投資人運用，未來將進階結合股東特性(如機構屬性類別)等股權結構資訊，與股東會投票數據等公司治理資訊，有助於發行公司深入瞭解股東，促進與股東之溝通，落實公司治理

二、「股權分散統計」定位及功能



股權分散統計定位及功能：

1 股權結構分析—股市投資分析之重要數據

我國各理財資訊平台均將「集保戶股權分散表」納為股市「股權分散統計」分析之基本數據，以供投資人分析個股籌碼流向趨勢，並作為理財投資重要參考

2 資料應用深度—多元應用與多維度資料兼容並蓄

理財資訊平台CMoney的網站及其「Trendx」與「籌碼K線」理財軟體、Fintech新創公司群馥科技的Fugle平台及其Facebook聊天機器人、Goodinfo!台灣股市資訊網、神秘金字塔網站等，均結合「股權分散統計」數據，混搭多維度股市資料，提供投資人完整之籌碼分析工具。技術較新穎業者更透過圖卡式介面或AI聊天機器人等資訊設計，提供更便利、更活潑、更客製化之股市分析工具給投資大眾



二、「股權分散統計」定位及功能(續)

股權分散統計定位及功能： 2 資料應用深度—多元應用與多維度資料兼容並蓄(續)

股權分散混搭各類相關資訊

基本資料

如上市櫃別、產業別等資料

價量資料

如個股開盤價、最高價、最低價、收盤價、漲跌、成交量、K線圖等資料

股權資料

如董監事、經理人、大股東等內部人及關係人、三大法人持股等資料

個股融資券、三大法人買賣超等資料



圖片來自
CMoney官網



圖片來自
CMoney官網

二、「股權分散統計」定位及功能(續)



股權分散統計定位及功能：

3 民間數據集發展—建構完整之股權研究資料庫

自97年起，TEJ、CMoney、嘉實資訊等民間業者，將「股權分散統計」數據結合前揭所列之股市基本資料、價量資料、股權資料與其他資料等，建構「股權籌碼分析數據集」，由專業投資人、投資研究機構與學術單位，依其不同之使用目的，進行投資理財、股權分析或公司治理相關專業運用，發展出諸如籌碼趨勢投資分析、上市櫃公司股權分散程度分析，或其他公司經營治理相關研究課題，對我國市場之投資研究、股權研究或公司治理研究均有良好之助益

三、質化或量化效益

集保戶股權分散表為投資人
關注焦點

將繁複資料
轉化為
易懂資訊

1st

Open Data平台「投資理財」類別約1,560項資料中，**瀏覽次數第1名**，截至107/7/20達90,007次

2nd

Open Data平台「投資理財」類別約1,560項資料中，**下載次數第2名**，截至107/7/20達19,378次

4.2★

Open Data平台之使用者，對此資料的平均**評分高達4.2顆星(滿分為5顆星)**，深受市場支持

股權分散統計之效益

- 👍 結合價量資料作為選股指標，幫助投資人節省分析時間與精力
- 👍 提供長期之持股趨勢及價量變化，讓投資人可自主分析籌碼流向與股價波動關係，了解大戶散戶持股趨勢
- 👍 追蹤個股連續加(減)碼現象，結合各期董監事、內部人持股數據，作為投資參考
- 👍 觀察持股集中趨勢變化，判斷個股之籌碼性質

四、公私協力合作模式

「集保戶股權分散表」向來廣為應用於業界各類「股權分散統計」服務，包含...

- ✔ 業界知名投資理財工具服務公司全曜科技(CMoney)網站及其理財寶平台「Trendx」及「籌碼K線」理財軟體
- ✔ Fintech新創公司群馥科技的Fugle平台及其Facebook聊天機器人「Fugle股市小幫手」
- ✔ Goodinfo! 台灣股市資訊網
- ✔ 神秘金字塔網站

除業界廣為應用於「股權分散統計」服務外，




集保結算所亦於集保e存摺APP提供股權分散資訊，包含「股權分散體驗版」(8月推出)及「e搜股」(10月推出)，俾供投資人充分運用股權分散資訊與收盤價等市場資訊交叉分析，作為投資決策之參考

四、公私協力合作模式(續)

創新發展模式之特色

1 結合大數據資料 視覺呈現，化繁為簡


運用科技，將繁雜之集保戶股權分散表數據歸納分析後，轉化為圖像化資訊內容，透過APP或電腦介面呈現，讓投資人一目了然，大幅降低投資人資訊解讀門檻，提升投資人研究意願

-  集保e存摺APP之「股權分散體驗版」(8月推出)及「e搜股」(10月推出)，提供個股「股權分散分析」，讓投資人可選取所欲檢視之持股級距後(上限5組)，以堆疊直條圖分層分色顯示所選級距近4週持股級距之組成
-  CMoney「籌碼K線」軟體中「個股籌碼分析」，可依所選大戶散戶持股張數，以顏色區分持股比率之增減方向，並以線圖呈現股東人數變化，輔以視覺化股價資訊
-  Goodinfo!台灣股市資訊網「持股分級」則提供個股依持股級距分層之持股張數直條圖與持股比率線圖，並以色塊變化呈現長期趨勢

四、公私協力合作模式(續)

創新發展模式之特色

2 結合AI聊天機器人 智能對話，直覺操作



-  Fugle運用Facebook聊天機器人技術，發展出可與投資人對話的「Fugle股市小幫手」，投資人只須於Facebook對話視窗輸入證券名稱或代號，以及股權或集保等關鍵字，系統透過智能搜尋關鍵字，立即回傳最近1年持股400張以上大股東持股比率走勢圖與大股東人數變化線圖，並可下載圖檔分享，一般民眾無需特別學習即可快速上手使用

四、公私協力合作模式(續)

創新發展模式之特色

3 客製化的資訊介面 自由定義，自主分析

不同投資人有不同之資訊需求，因此各平台提供投資人可依其研究方法與目的，有一定程度的彈性可自由選擇欲分析的資訊類別級距，讓投資人可自主分析資料，不再是被動式的資訊接受者

-  集保e存摺APP之「股權分散體驗版」(8月推出)及「e搜股」(10月推出)，提供「個人大戶/散戶變動分析」功能，投資人可自由定義選擇大戶、散戶之持股股數級距，以線圖呈現近12週大戶、散戶持股比率走勢，並輔以同期間收盤價為參考
-  在神秘金字塔網站「股權進階統計」功能，投資人可選擇大股東持股連續成長週數、成長率百分比等條件篩選欲觀察的個股，並可選擇大股東持股顯示方式為「總持股比例」、「持股增減比例」或兩者均顯示

四、公私協力合作模式(續)

除業界廣為應用於「股權分散統計」服務外，集保結算所亦於集保e存摺APP提供股權分散資訊，包含「股權分散體驗版」(8月推出)及「e搜股」(10月推出)，俾供投資人充分運用股權分散資訊與收盤價等市場資訊交叉分析，作為投資決策之參考。以下以3個應用實例為例說明：

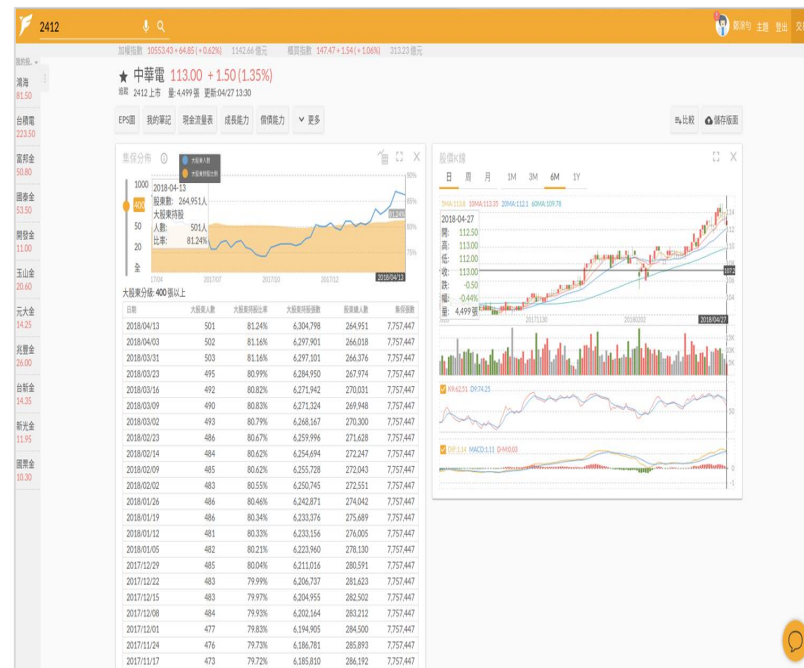
1 集保e存摺APP之「股權分散體驗版」(8月推出)及加值數據服務—「e搜股」(10月推出)



2 全曜科技(CMoney)理財寶平台—「籌碼K線」軟體



3 群釁科技(Fugle)台股投資理財研究平台—「集保分佈」



四、公私協力合作模式(續)

1 集保e存摺APP之「股權分散體驗版」(8月推出)，及
加值數據服務—「e搜股」(10月推出)



Data focus

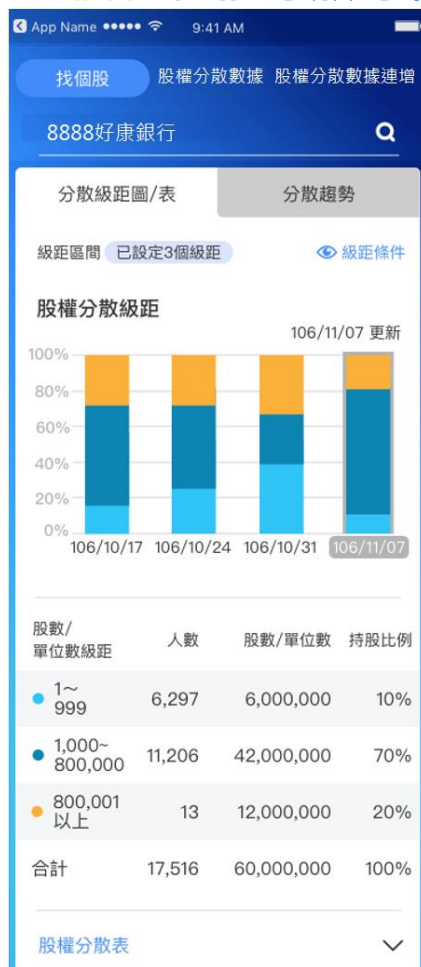
數據洞見

股權分散新玩法

聚焦個股股權分散分析 掌握趨勢大戶散戶變動分析

➤ 大戶?散戶? 投資人彈性定義

- ✓ 自由設定顯示級距數與持股數，掌握個股股權組成，精準貼合投資分析需求
- ✓ 智慧記憶好便利，APP記住使用者的檢視喜好
- ✓ 每檔股票情況不同，透過大戶散戶持股趨勢與股價走勢圖，股市變化一覽無遺



四、公私協力合作模式(續)

1 集保e存摺APP之「股權分散體驗版」(8月推出)，及
 加值數據服務—「e搜股」(10月推出)



Data focus
數據洞見
股權分散新玩法

綜觀股市
全市場股權級
距持股排行榜

洞察脈絡
股權級距持股
連增排行榜

➤ 指標排行，發現投資新靈感

- ✓ 自由設定級距，綜觀我國市場大戶、散戶、中實戶高持股之股票排行
- ✓ 自由設定級距，查詢各類級距股東持股比例連續增加之公司排行榜，方便投資人掌握全市場股權流動脈絡

| # | 證券名稱 | 收盤價 | 持股比例% |
|---|--------------|-------|--------|
| 1 | 8888 好康銀行 | 31.15 | 100.00 |
| 2 | 9999 好發金 | 52.50 | 100.00 |
| 3 | 6666 好幸福 | 20.15 | 99.11 |
| 4 | 5555 好健康 | 44.10 | 97.43 |

| # | 證券名稱 | 收盤價 | 股東持股連增週數 |
|---|--------------|-------|----------|
| 1 | 8888 好康銀行 | 31.15 | 18 |
| 2 | 9999 好發金 | 52.50 | 15 |
| 3 | 6666 好幸福 | 20.15 | 10 |
| 4 | 5555 好健康 | 44.10 | 9 |

四、公私協力合作模式(續)

「股權分散體驗版」

(8月推出)

VS.

「e搜股」

(10月推出)

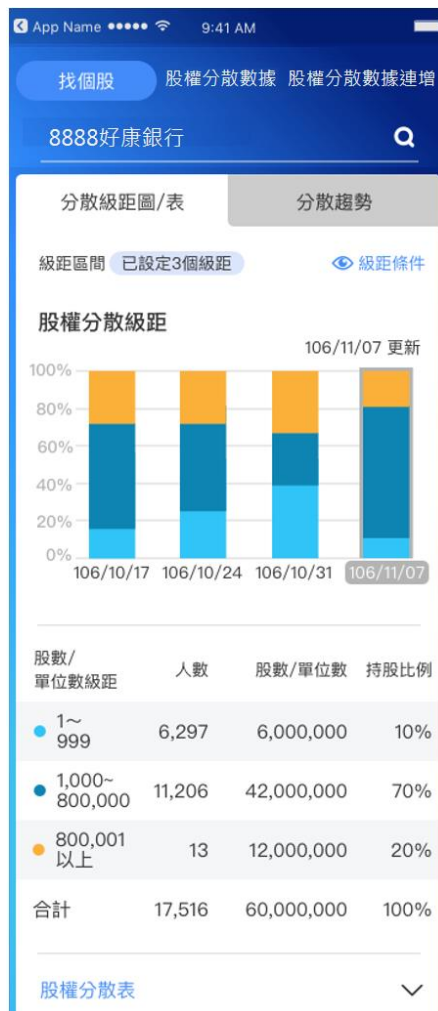


為讓集保e存摺APP用戶搶先試用全新增值服務，8月份於APP預先推出「股權分散體驗版」

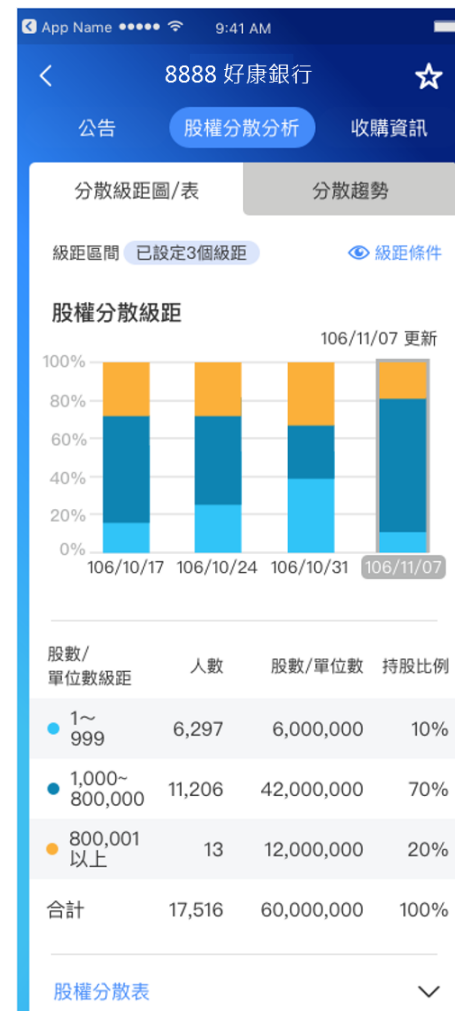


10月份集保e存摺APP全面升級改版，免費提供用戶多元數據增值服務，其中「e搜股」包含股權分散統計等豐富資訊

股權分散體驗版



e搜股



四、公私協力合作模式(續)

2 全曜科技(CMoney)理財寶平台-「籌碼K線」軟體



Data focus

數據洞見

股權分散新玩法

個股籌碼分析

➤ 看看大戶、散戶怎麼走?

- ✓ 投資人依需求任選3個月/6個月/1年/2年或更長之分析期間
- ✓ 投資人可選擇依張數區間定義大戶、散戶持股張數，並以顏色區分持股比率之增減方向
- ✓ 佐以同期間開盤、收盤、最高、最低價圖表，作為投資分析參考



四、公私協力合作模式(續)

2 全曜科技(CMoney)理財寶平台-「籌碼K線」軟體

個人大戶持
股數據分析

全市場籌碼選股

✓ 以紅、綠視覺化呈現持股比率數據與上週相較之增減變動方向

✓ 佐以內部人持股比例供投資人參考



✓ 透過多重篩選條件，找尋有興趣分析之標的群，靈活應用「集保戶股權分散表」，以貼合投資人分析需求

四、公私協力合作模式(續)

3 群馥科技(Fugle)台股投資理財研究平台—「集保分佈」功能



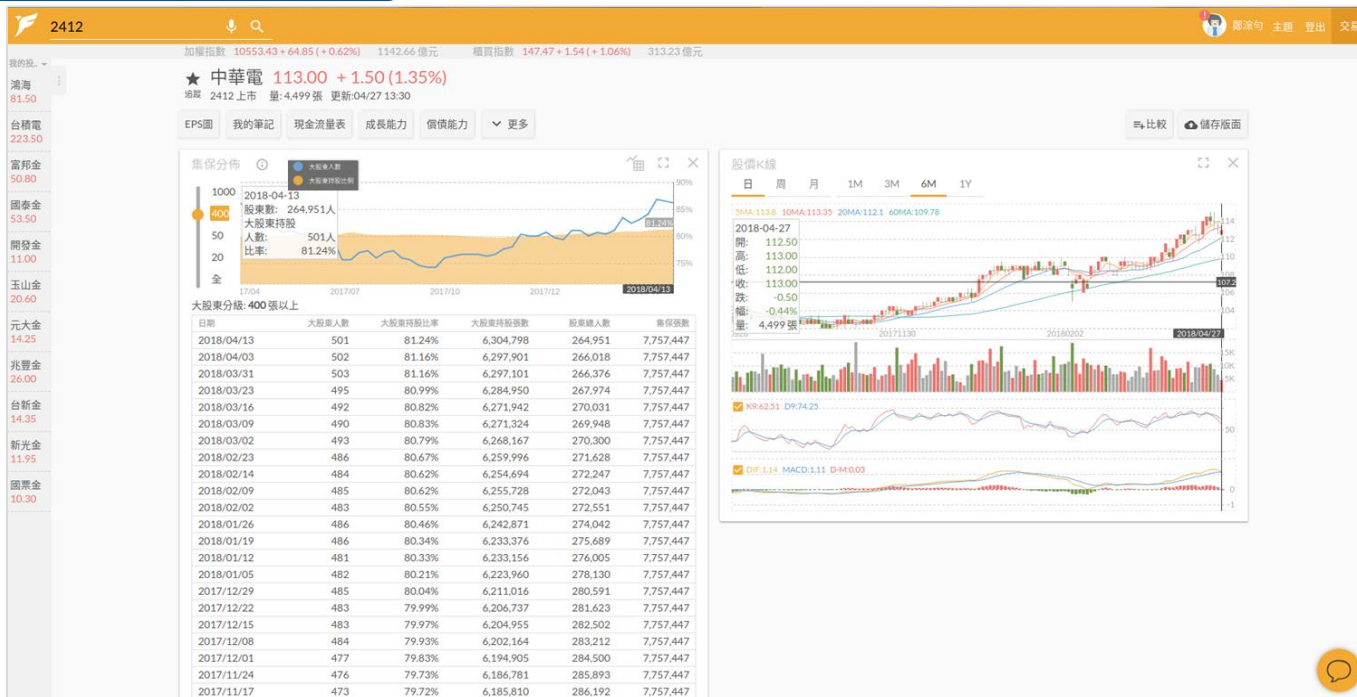
Data focus

數據洞見

股權分散新玩法

➤ 大股東人數/持股變動情形?

- ✓ 自由設定大股東分級，以色塊顯示大股東持股比率走勢，線圖顯示大股東人數，方便投資人綜觀分析
- ✓ 搭配 Fugle 多元個股資訊(例如K線圖)，便利投資人掌握同一時間點各種資訊的同步變化



五、未來規劃

- 金管會為達市場管理與促進證券市場透明度，督導集保結算致力於Open Data「集保戶股權分散表」資料之提供與應用，並持續增進相關功能
- 「股權分散統計」數據現已由股市資訊平台業者發展為各項活潑便利之股市研究工具，並由各家民間業者整合為「股權研究數據集」，各種多元之應用與發展，讓一般散戶、專業投資人、投資研究機構、學術單位等不同性質之使用者依其需求使用，實為產官學界自發性數據共創之良好範例；金管會轄下之集保結算所於其「集保e存摺」APP「e搜股」中，亦將持續結合「股權分散統計」數據與多維度數據資料，以作為數據共創之典範服務
- 金管會於「新版公司治理藍圖(2018~2020)」計畫將促進發行公司與股東間之良性溝通列為未來我國公司治理發展之重要項目，因應公司治理之政策方向，未來「股權分散統計」數據將結合其他股權、公司治理資訊，以協助公司進行有效之股東溝通，維護良好之公司經營

有關「股權分散統計」數據未來發展方向，詳細分述如後

五、未來規劃(續)

✔ 電子證券存摺應用升級—集保e存摺APP 「e搜股」服務

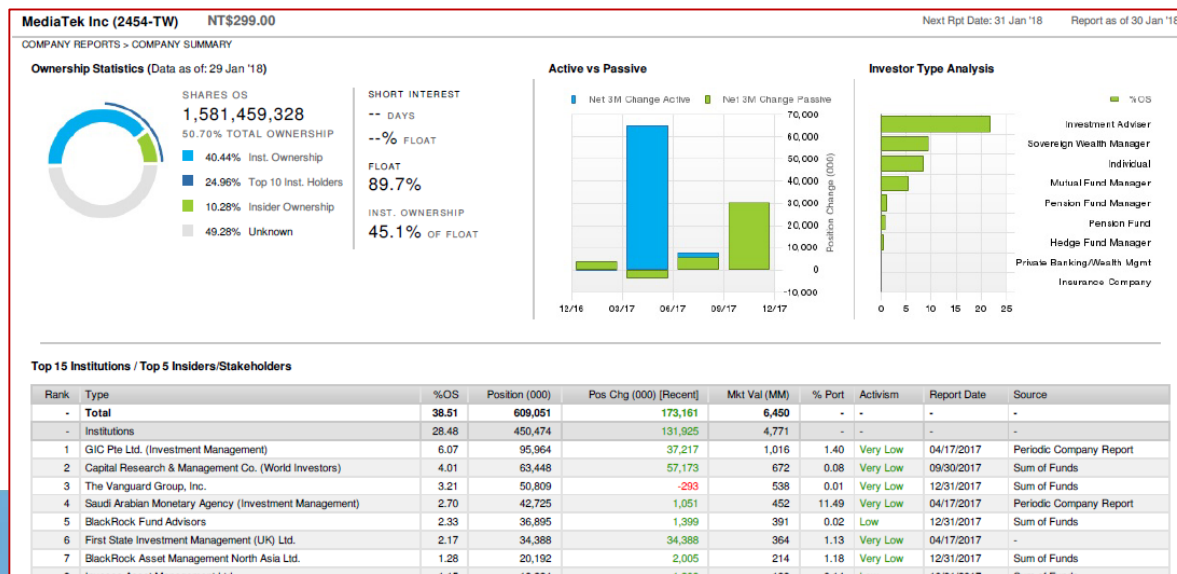
- 金管會轄下之集保結算所，其推出之「集保e存摺」APP至本年7月已達34萬開通戶(預計年底達50萬戶)，有鑑於「集保戶股權分散表」之資訊應用價值與長期服務延續性，集保結算所8月於集保e存摺推出「股權分散體驗版」，並於10月改版推出「e搜股」，提供投資人從「集保戶股權分散表」數據分析個股大戶、散戶持股變化趨勢、追蹤股市不同級距股東持股連續增加現象
- 集保結算所未來將持續依據使用者需求反饋進行開發，研議結合OPEN DATA各項相關資料之可行性，如結合金管會證期局提供之「上市公司基本資料」、「上櫃股票基本資料」、「興櫃公司基本資料」、「外資及陸資投資類股彙總持股比率表」、「上櫃各類股僑外資及陸資持股比例表」等數據，便利投資人透過「e搜股」服務掌握更多有效之數據分析

五、未來規劃(續)

運用「股權分散統計」數據，發展股權資訊服務，促進我國公司治理

- 依據金管會「新版公司治理藍圖(2018~2020)」，未來發行公司須強化與股東之聯繫溝通，以進一步落實公司治理。金管會督促集保結算所於「股東e票通」電子投票平台增建中英文版公司「投資人關係整合平台」，研議結合「股權分散統計」數據與股東特性(例如機構投資人地區別、機構屬性類別、全球投資型態等)等股權結構資訊，以及股東會投票數據等公司治理相關資訊，幫助發行公司了解其股權結構、進行股東會投票分析，俾有效促進與股東之溝通，落實公司治理，實現公司治理藍圖之目標

投資人關係整合
平台內容示意圖



參、結論

結論

- 一、業界已廣為應用「集保戶股權分散表」於各項股權分散統計，為其客戶投資研究重要資訊，透過股權分散統計，投資人可掌握大戶、散戶股權之流動，並有助於提升證券市場透明度
- 二、「股權分散統計」將繁雜之數據資料以智能化服務、視覺化介面，轉化為易讀易懂之資訊，有效節省投資人資料處理時間人力成本，提升投資研究效率，業界亦結合多元市場資訊供投資人一併參考
- 三、「集保戶股權分散表」於Open Data投資理財類約1,560項資料中，瀏覽次數第1名、下載次數第2名(截至107年7月20日)，具高度資料運用彈性，未來除評估混搭多元資料提供予投資人外，集保結算所刻規劃結合股權分散統計與股東特性等資訊，以及股東會投票數據等公司治理相關資訊，幫助發行公司了解其股權結構，有效促進與股東之溝通，落實公司治理



簡報結束

謝謝！敬請指導！

